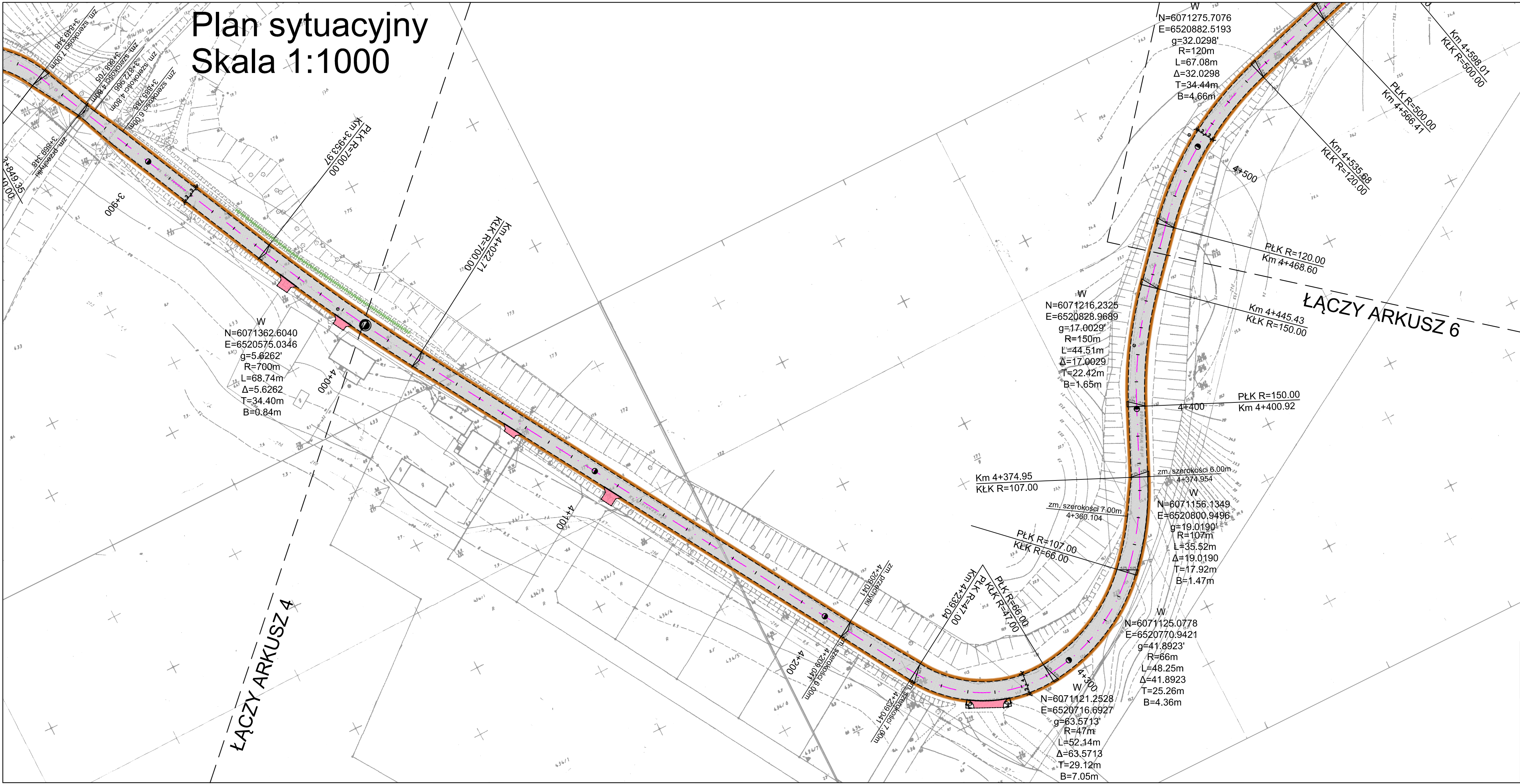



Plan sytuacyjny
Skala 1:1000



- LEGENDA:**
- krawężnik wysoki betonowy
 - krawężnik zaniżony betonowy
 - krawędź jezdni
 - obrzeże betonowe
 - obrzeże betonowe (obramowanie zjazdu)
 - oczyszczenie istniejących rowów
 - bariera ochronna stalowa typu SP-06
 - odnowa jezdni bitumicznych
 - chodnik z kostki betonowej prostokątnej fazowanej koloru szarego 10x20cm
 - istniejący chodnik do regulacji wysokościowej
 - zjazdy indywidualne z kostki betonowej prostokątnej fazowanej koloru grafitowego 10x20cm
 - zjazdy publiczne oraz zatoka postojowa z kostki betonowej prostokątnej fazowanej koloru szarego 10x20cm

UWAGA:
W przypadku gdy w wyznaczonych przekrojach rzędne istniejące będą odbiegały od rzędnych pomierzonych na etapie projektowym, należy niezwłocznie zawiadomić nadzór autorski oraz nadzór inwestorski i nie przystępować do wykonywania krawężników, warstw wyrównawczych bądź frezowania.



PRACOWNIA DROGOWA SP. Z O.O.
ul. Kartuska 422 A 80-125 Gdańsk
NIP: 583-302-65-69 REGON: 220 617 954
Tel: 058 550-73-75 e-mail: biuro@dgn.net.pl

Remont drogi gminnej (ul. Hetmańska) w Łebczu wraz z drogą powiatową nr 1509G Łebcz - Starzyński Dwór - Starzyno

PLAN SYTUACYJNY (Arkusz 5)

Data: 09.2010	Faza opracowania: Projekt wykonawczy	Skala: 1:1000
Projektant:	mgr inż. Paweł Nowak	upr. nr POM/0138/POOD/05
Opracowanie:		
Sprawdzający:	mgr inż. Sławomir Groth	upr. nr POM/0137/POOD/05

Nr rys.
2.5

