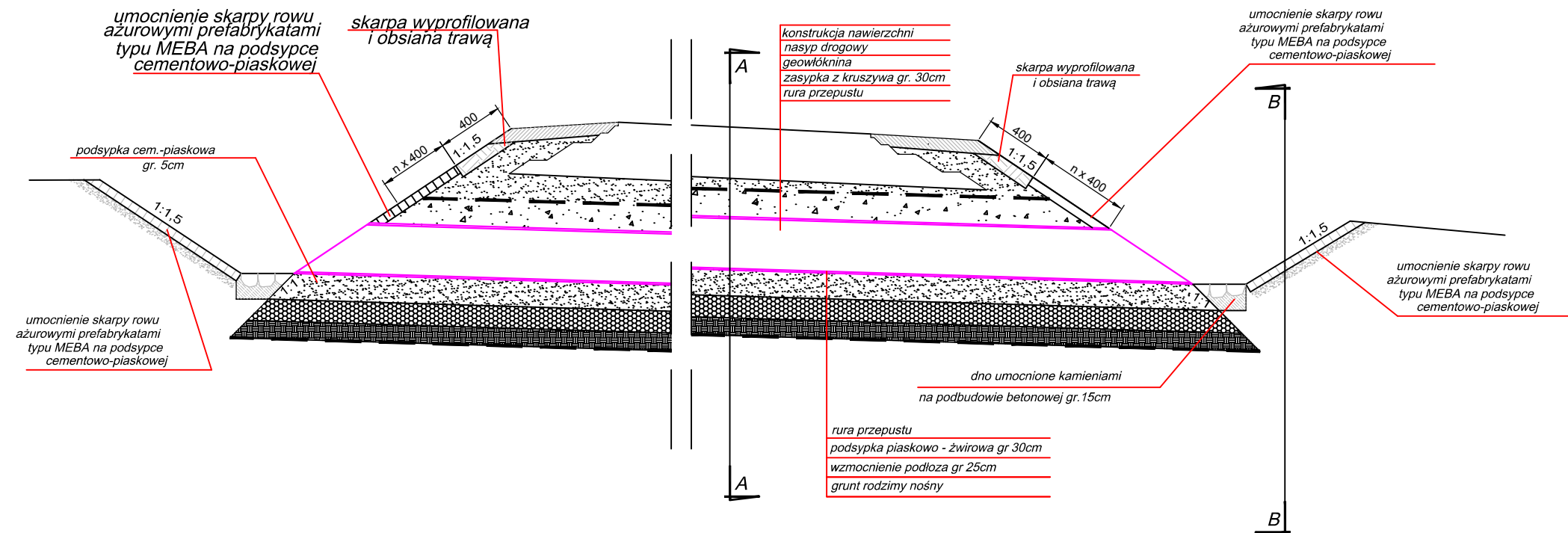
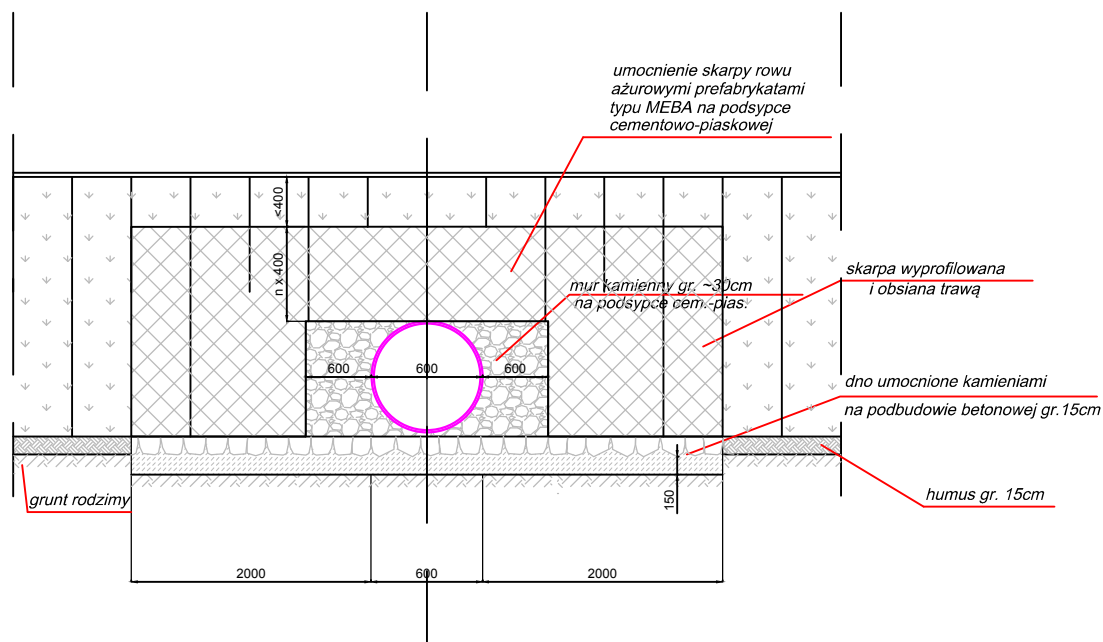


Przekrój podłużny



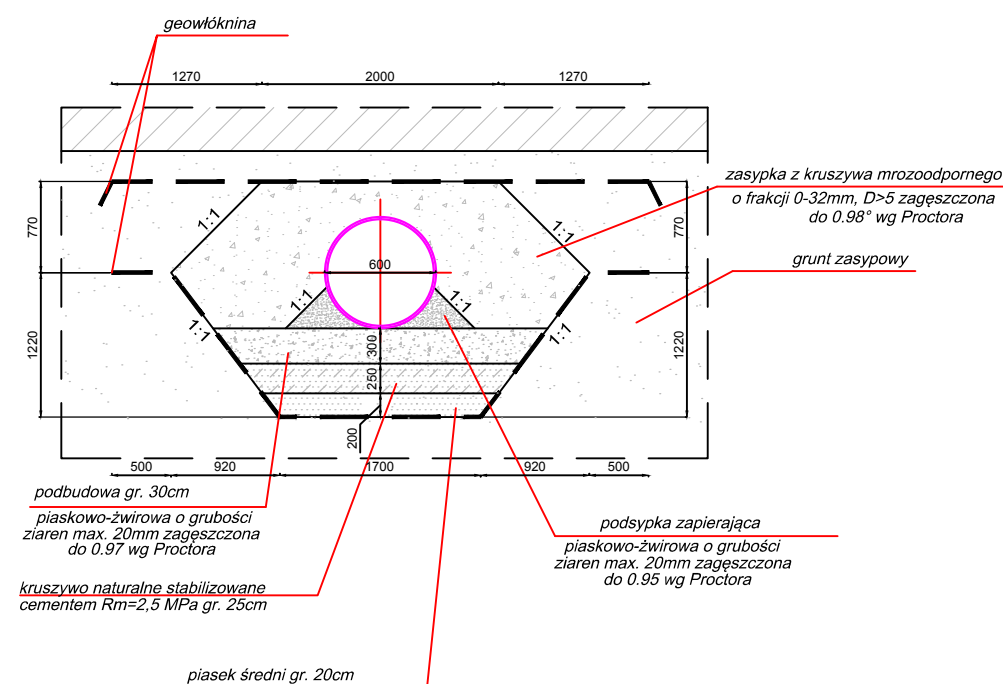
Przekrój poprzeczny B-B



UWAGA
W okolicach przepustów należy dodatkowo wykonać wzmocnienie dna rowu za pomocą warstwy kamieni na podbudowie betonowej grubości 15 cm na długości 2.0m po każdej ze stron wlotu/wylotu przepustu pod drogą.

przekrój poprzeczny A-A

D=600 mm



Zarząd Drogowy dla Powiatu Puckiego i Wejherowskiego
z siedzibą w Pucku
ul. Orzeszkowej 5
84-100 Puck

| |
|---|
| <p>Remont - odnowa nawierzchni drogi powiatowej nr 1336G poprzez wykonanie nowej nawierzchni na odcinku Gowino - Wejherowo, w km 35+090 - 35+351, długości 261m</p> |
|---|

| | | |
|--|----------------------------------|---|
| Załącznik nr 7 do: | | |
| Maj 2012 DATA OPRACOWANIA | 5.1 NUMER RYSUNKU | Przekrój konstrukcyjny przepustu pod drogą |
| mgr inż. Janusz Nowak PROJEKTANT BRANŻY DROGOWEJ | 117/Gd./2002 NUMER UPRAWNIENI | PODPIS |
| Karolina Śluborska OPRACOWAŁA | _____ NUMER UPRAWNIENI | PODPIS |
| Mirosław Ceynowa OPRACOWAŁ | _____ NUMER UPRAWNIENI | PODPIS |