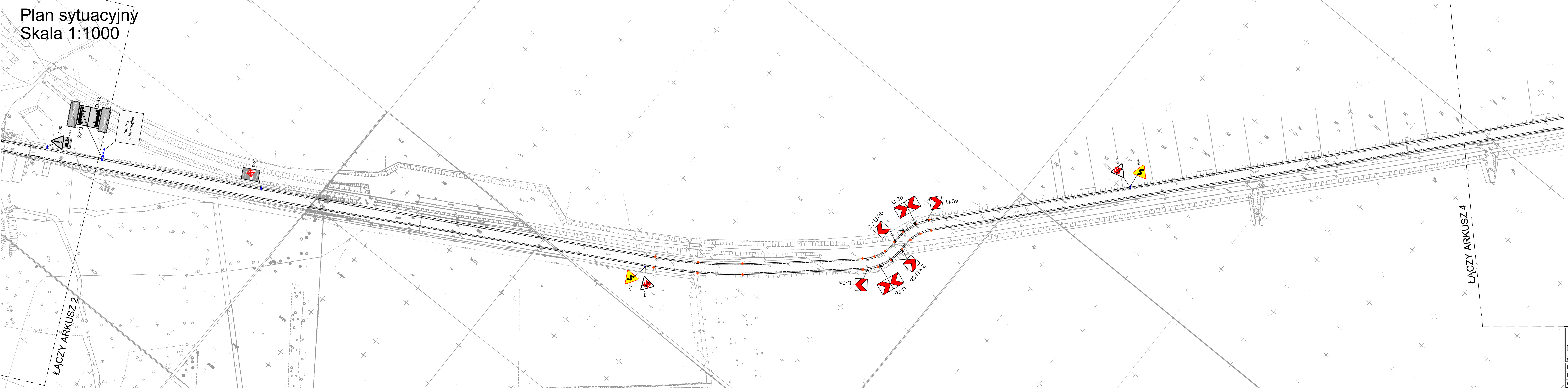


Plan sytuacyjny
Skala 1:1000



OZNACZENIA:

- D-1 - projektowane oznakowanie pionowe
- A-7 - istniejące oznakowanie pionowe
- istniejące oznakowanie do usunięcia
- projektowany słupek
- istniejący słupek
- istniejący słupek do przesunięcia
- projektowany słupek prowadzący U-1
- istniejący słupek prowadzący U-1
- projektowana bariera SP06
- projekt remontu

UWAGA:
Oznakowanie pionowe o tarczach wielkości średniej i mini
pokryte folią odblaskową II typu.

DGN
PRACOWNIA DROGOWA SP. Z O.O.
ul. Karłowicza 422 A 80-125 Gdańsk
NIP: 583-502-65-69 REGON: 220 617 954
Tel: 058 550-73-75 e-mail: biuro@dgn.net.pl

KONCEPCJA OZNAKOWANIA PIONOWEGO
drogi gminnej (ul. Hetmańska) w Łebczu oraz
drogi powiatowej nr 1509G Łebcz - Starzyński Dwór - Starzyno
(Arkusz 3)

Data: 10.2010 Faza opracowania: Projekt wykonawczy Skala: 1:1000
Projektant: mgr inż. Paweł Nowak upr. nr POM/0138/P00D/05 Nr rys. 2.3
Opracowanie: mgr inż. Marcin Pinker